

Preissenkung

gültig ab 14.03.2018

Sehr geehrte Kunden,

ich hoffe, dass wenigstens einige Kunden meine Mitteilung lesen und sich damit über die Preissenkung informieren.

Der Preis bestückter Leiterplatten hängt sehr stark von der gefertigten Stückzahl ab. Da wir im November 2017 nur eine relativ geringe Anzahl unseres railCom-fähigen Gleisbesetzmelders GBM16XN (Abb. 1, ohne Interface) fertigen ließen, mussten wir seinen Preis erhöhen. Wir haben jetzt nochmals eine größere Stückzahl in Deutschland fertigen lassen und reichen die geringeren Fertigungskosten an unsere Kunden weiter.

Ab 15.03.2018 gelten folgende Preise:

Bezeichnung	Preis (€)
16-fach Gleisbesetzmelder GBM16XN, Vers. 2.X, railCom-fähig, ohne Interface	175,00
LocoNet-Interface für GBM16XN, Vers. 2.X	23,50
XpressNet-Interface für GBM16XN, Vers. 2.X	23,50

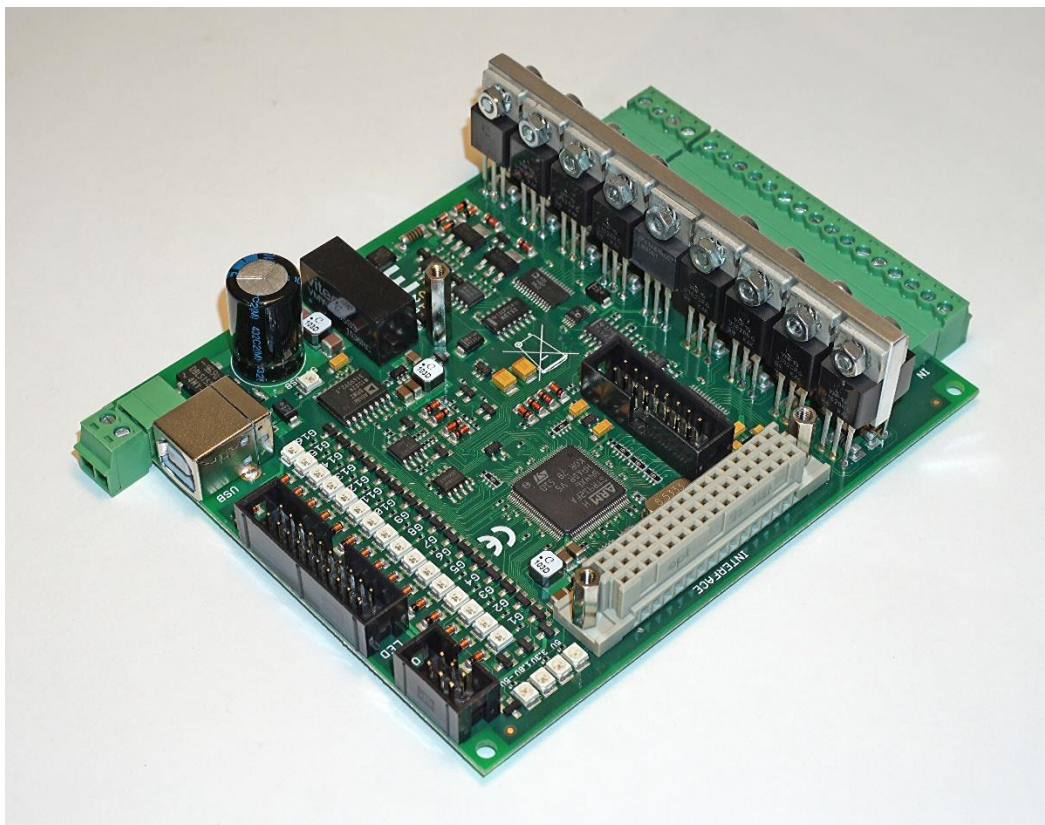


Abb. 1

Wenn Sie Abb. 1 betrachten, werden Sie verstehen, dass ein derartig komplexer Besetzmelder kein Billigprodukt sein kann. Die Preise unserer Mitbewerber können wir nicht unterbieten, da sie unter unseren Herstellungskosten liegen. Überbieten können wir aber die Konkurrenz mit den technischen Möglichkeiten unseres GBM16XN:

- 16 (2x8) railCom-fähige Eingänge mit je 8 A belastbar
- Temperaturüberwachung des Kühlkörpers
- Empfindlichkeit für jeden der 16 Eingänge getrennt einstellbar
- Anzeige der Besetztzustände mit 16 LEDs auf dem Board
- Strommessung für jeden der 16 Kanäle, Überstromgrenze einstellbar
- Abfall- und Einschaltverzögerung für jeden Kanal einstellbar
- Anzeige des Ausfalls der DCC-Spannung
- Programmierung des GBM16XN mit Konfigurationsprogramm über USB-Schnittstelle
- Ansteuerung von Kehrschleifen- und Relaismodulen (KSDGBM16X, RELB)
- Steckbare Interfaces (LocoNet, XpressNet (Roco))
- Alle Verbindungen zur Anlage sind steckbar ausgeführt
(Phoenix Leiterplattensteckverbinder, Nennstrom: 8 A, Anschlussart:
Schraubanschluss mit Zughülse)

Erwähnenswert ist auch unser Service, der aus unseren informativen in deutscher Sprache verfassten und lesbaren Handbüchern und unserem Telefonservice besteht. Zur Qualität unserer Handbücher schrieb ein Kunde: Ihre Handbücher sind keine Bedienungsanleitungen sondern technische Nachbauanleitungen. Recht hat er, viele Konkurrenten haben das bewiesen.

Wir gewähren weiterhin folgende Rabatte:

- 5 % Rabatt für Modellbahnclubs
- 5 % für Bestellungen ≥ 10 Stück

Bleiben Sie uns gewogen.

Ihr
Uwe Blücher