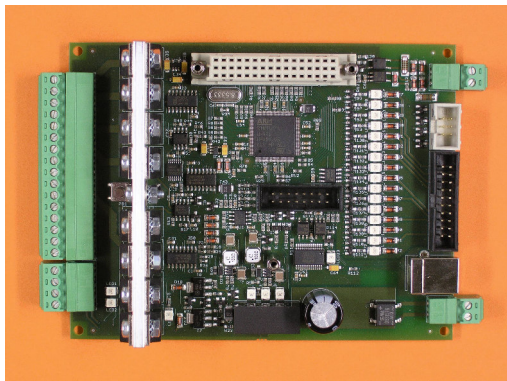


Rückrufaktion GBM16XN, Vers. 1.1 und 2.3

Sehr geehrte Kundinnen, sehr geehrte Kunden,

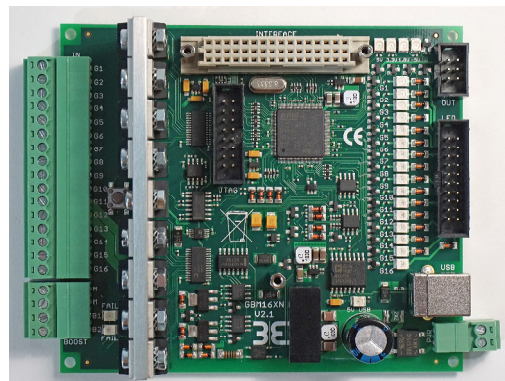
leider mussten wir heute feststellen, dass vermutlich einige der Gleisbesetzmelder GBM16XN, Vers. 1.1 und GBM16XN, Vers. 2.3 mit falschen Spannungswandlern bestückt wurden. Die Fehlbestückung kann langfristig zur Zerstörung des Besetzmelders führen. Bitte kontrollieren Sie, mit welchem Spannungswandler – das sind die schwarzen Kästen, die sich links neben dem großen, hohen Elektrolyt-kondensator (Elko) befinden- Ihr Board bestückt wurde.

GBM16XN, Vers. 1.1



Spannungswandler ▲ ▲ Elko

GBM16XN, Vers. 2.3



Spannungswandler ▲ ▲ Elko

Wenn die Bezeichnung

VMG-2405S

lautet, muss der Wandler ausgetauscht werden. Bitte teilen Sie mir mit, ob sich auf Ihren Boards ein derartiger Wandler befindet. Ich werde Ihnen dann per Mail mitteilen, an welche Adresse Sie bitte diese Boards zum kostenlosen Umtausch des Wandlers schicken müssen.

Achtung:

Austausch nicht notwendig, wenn VMY-2405S3 auf den Boards

Wir entschuldigen uns für die Mühen, die Sie mit dieser Rückrufaktion haben

Herzliche Grüße
Ihre
Uwe und Max Blücher